

# InVidTech

Innovative Video Technology

## Guía de inicio rápido de NVR

### 1. Notes

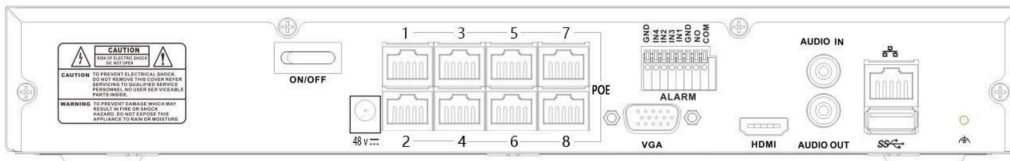
Antes de usar el dispositivo, lea atentamente la siguiente guía para evitar lesiones humanas, daños en el dispositivo, pérdida de datos, disminución del rendimiento del dispositivo y otros daños inesperados.

### 2. Panel Frontal



El panel frontal es solo para referencia.

### 3. Panel Posterior



El panel posterior es solo para referencia.

### 4. instalación de Discos Duros

Apague la alimentación y luego inicie la instalación de Discos Duros. Las imágenes de la instalación son solo para referencia.



Remover la Cubierta



Instalar el Disco Duro



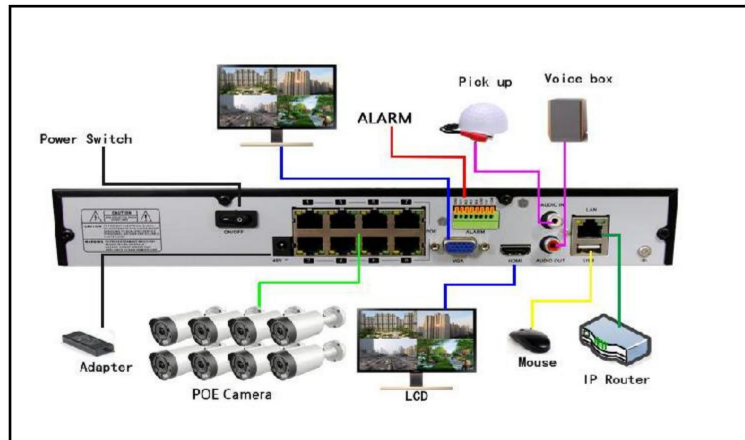
Conecte los Cables de alimentación y Datos



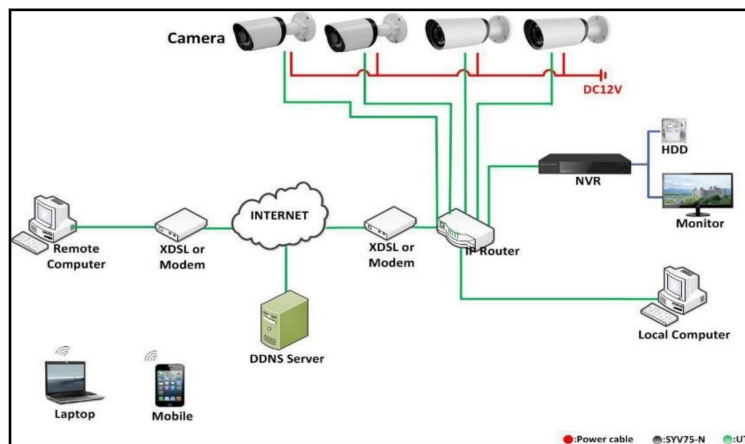
Instale la cubierta y los tornillos

## 5. Dispositivo y conexión de red

Les recomendamos que conecte el NVR con otros dispositivos de monitoreo como se muestra a continuación. Encienda las cámaras IP, NVR y otros dispositivos por separado.



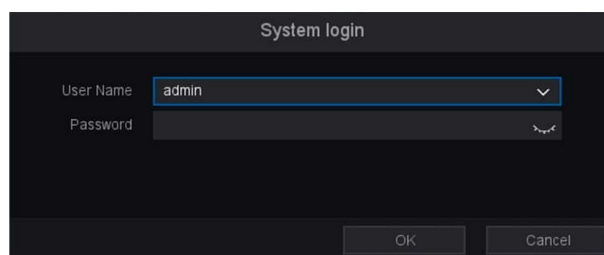
Conexión de Dispositivos



conexión en la Red

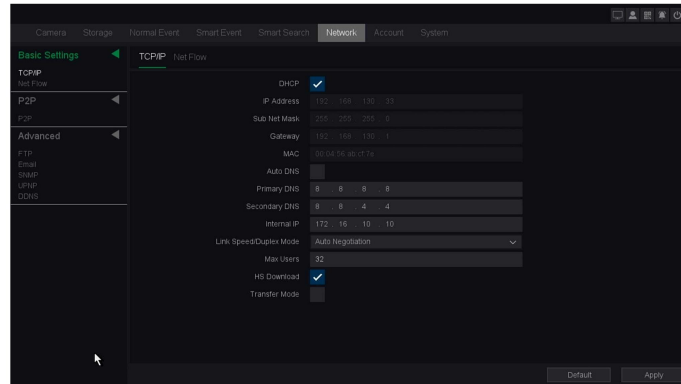
## 6. Iniciar sesión

Asegúrese de que los cables del disco duro y el puerto de red estén bien conectados, luego conecte la alimentación y encienda el interruptor de alimentación en el panel posterior del NVR. El indicador de fuente de alimentación parpadeará indicando que la grabadora de video está encendida y funcionando, y luego escuchará un pitido. Cuando se necesita un nombre de usuario y una contraseña para operar, el nombre de usuario predeterminado es "admin" y la contraseña es **1234567u**, que se muestra a continuación:



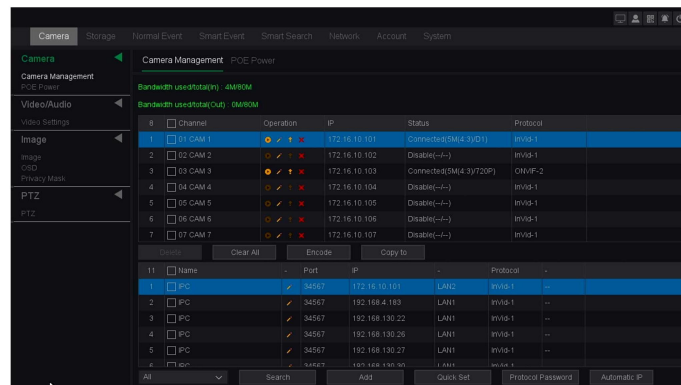
## 7. configuración de la Red

Haga clic derecho en Vista previa y luego haga clic en "Red" -> "Configuración básica" -> "TCP/IP" para abrir la interfaz de configuración de red, aquí puede cambiar la dirección IP y el DNS, como se muestra en la imagen 2-14. Tenga en cuenta que la dirección IP del NVR debe estar en el mismo segmento de red que el enrutador.



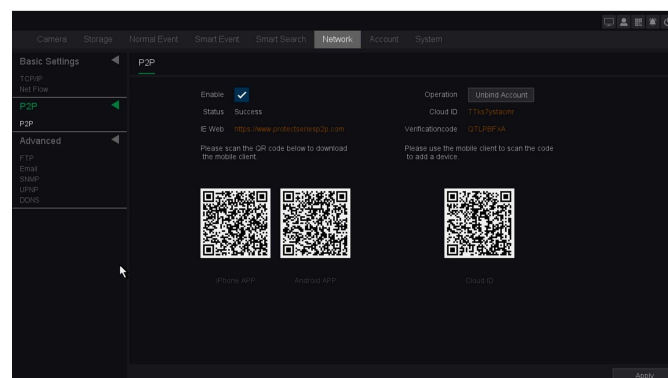
## 8. Adicionar cámaras IP

Haga clic con el botón derecho en Vista previa y luego haga clic en "Cámara" -> "Cámara" -> "Administración de cámaras", como se muestra a continuación:



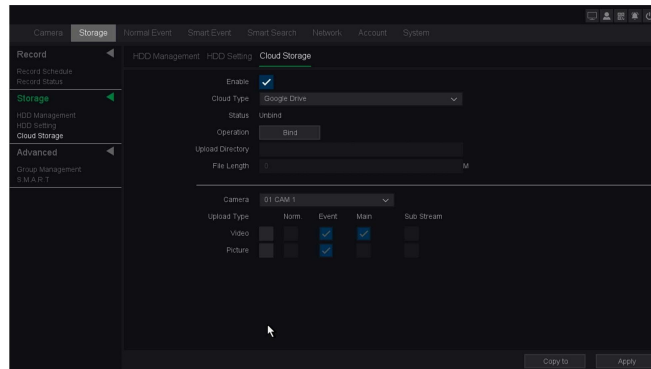
## 9. P2P

Haga clic en "Red -> P2P->P2P" en la interfaz gráfica. Esta página muestra los enlaces de descarga de la aplicación para iPhone o Android y el código de identificación de ID de la nube. Habilite la opción y mostrará el estado si se conecta al servidor con éxito. Intente acceder al sitio web de IE, Chrome o Edge Browser: <https://www.protectseriesp2p.com> regístrese/inicie sesión en el servidor web y agregue/administre el dispositivo. También puede descargar la aplicación escaneando el código QR.




## 10. Almacenamiento en la Nube

Haga clic en "Almacenamiento -> Almacenamiento -> Almacenamiento en la nube" en la interfaz gráfica. Se admiten dos tipos de almacenamiento en la nube: Google Drive y Dropbox. Habilite la función y elija la que le gustaría usar e inicie el procedimiento de vinculación. Puede cargar videos e imágenes en Cloud Storage automáticamente.



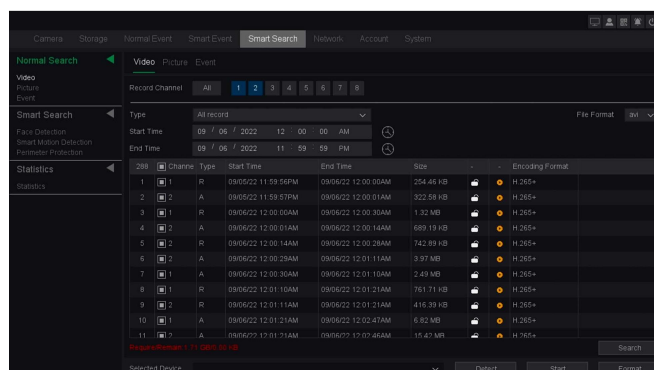
## 11. Reproducir

Regrese a la interfaz de vista previa, mueva el mouse hacia la parte inferior de la pantalla y haga clic en el ícono del botón de reproducción, seleccione el modo de reproducción en la parte superior izquierda de la pantalla. Admite 6 modos de reproducción como: reproducción normal/reproducción de eventos/reproducción de etiquetas/reproducción inteligente/reproducción de división de tiempo/ reproducción normal (imagen), seleccione canales y fecha, luego haga clic en el botón "reproducir"  para reproducir los registros. La barra de control se usa para reproducir/pausar, acelerar/reducir la velocidad, retroceder/detener, etc. También puede recortar el registro, establecer una etiqueta o bloquear el archivo; para obtener más detalles, consulte el Manual del usuario.



## 12. búsqueda Inteligente

Vuelva a la interfaz de vista previa, haga clic con el botón derecho del mouse y haga clic en cualquier menú, luego elija la opción [Búsqueda inteligente] en el [Menú principal] y haga clic en [Búsqueda normal]. Puede hacer copias de seguridad de videos e imágenes en una unidad USB extendida. Hay dos tipos de formatos de archivo disponibles: DAV y AVI. Luego detecte/seleccione el dispositivo de memoria USB e inicie la copia de seguridad.



Puede encontrar preguntas frecuentes, documentos adicionales, guías, software, actualizaciones y más en la página de soporte de la serie Protect. Escanea el código QR o accede a este enlace..

<https://info.invidtech.com/protect-support-page>